

ФГУП «13 СРЗ ЧФ» Минобороны России

299004, г. Севастополь, Килен-балка

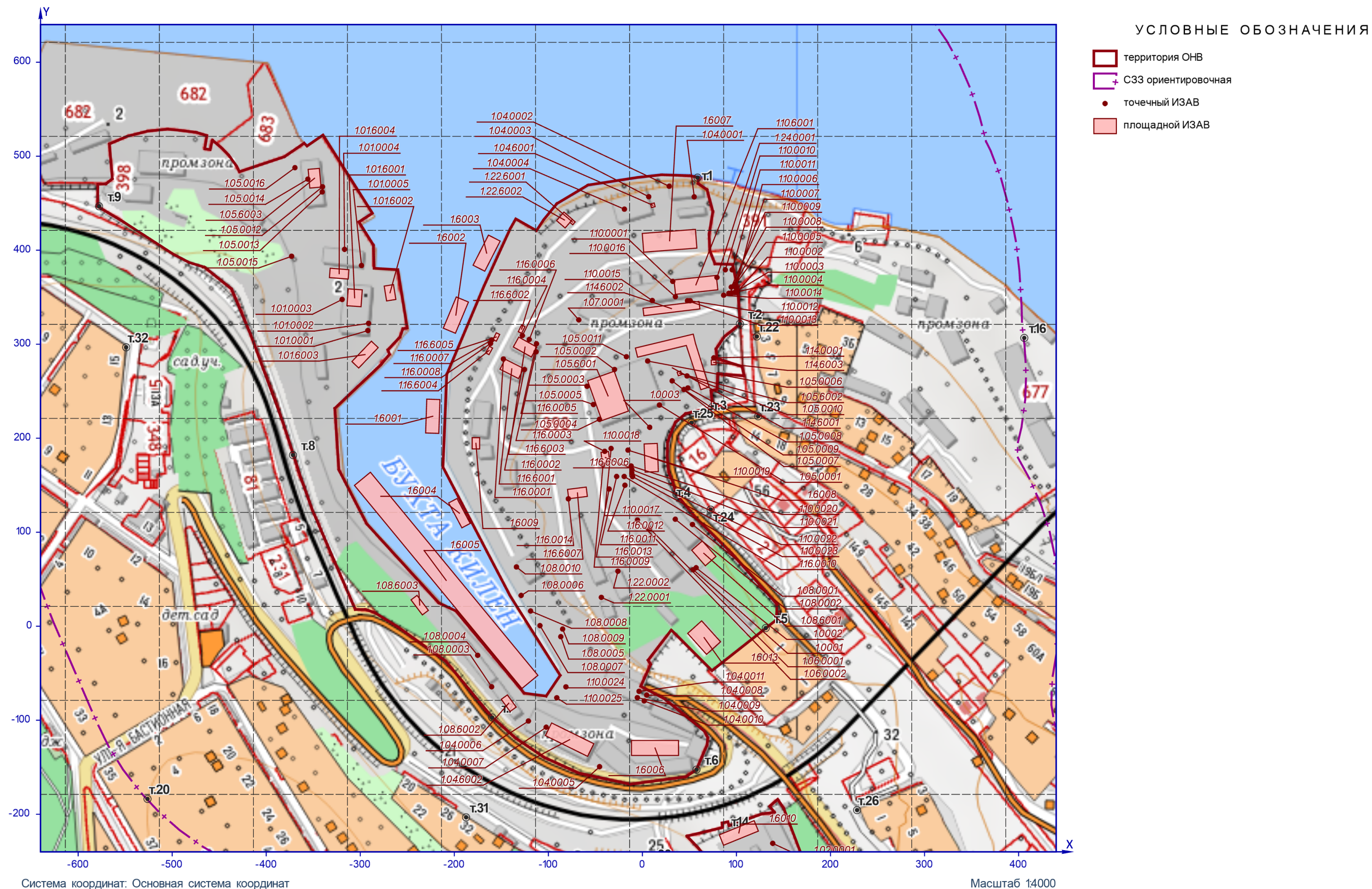


Рисунок 1 – Карта-схема предприятия

ФГУП «13 СРЗ ЧФ» Минобороны России

299004, г. Севастополь, Килен-балка

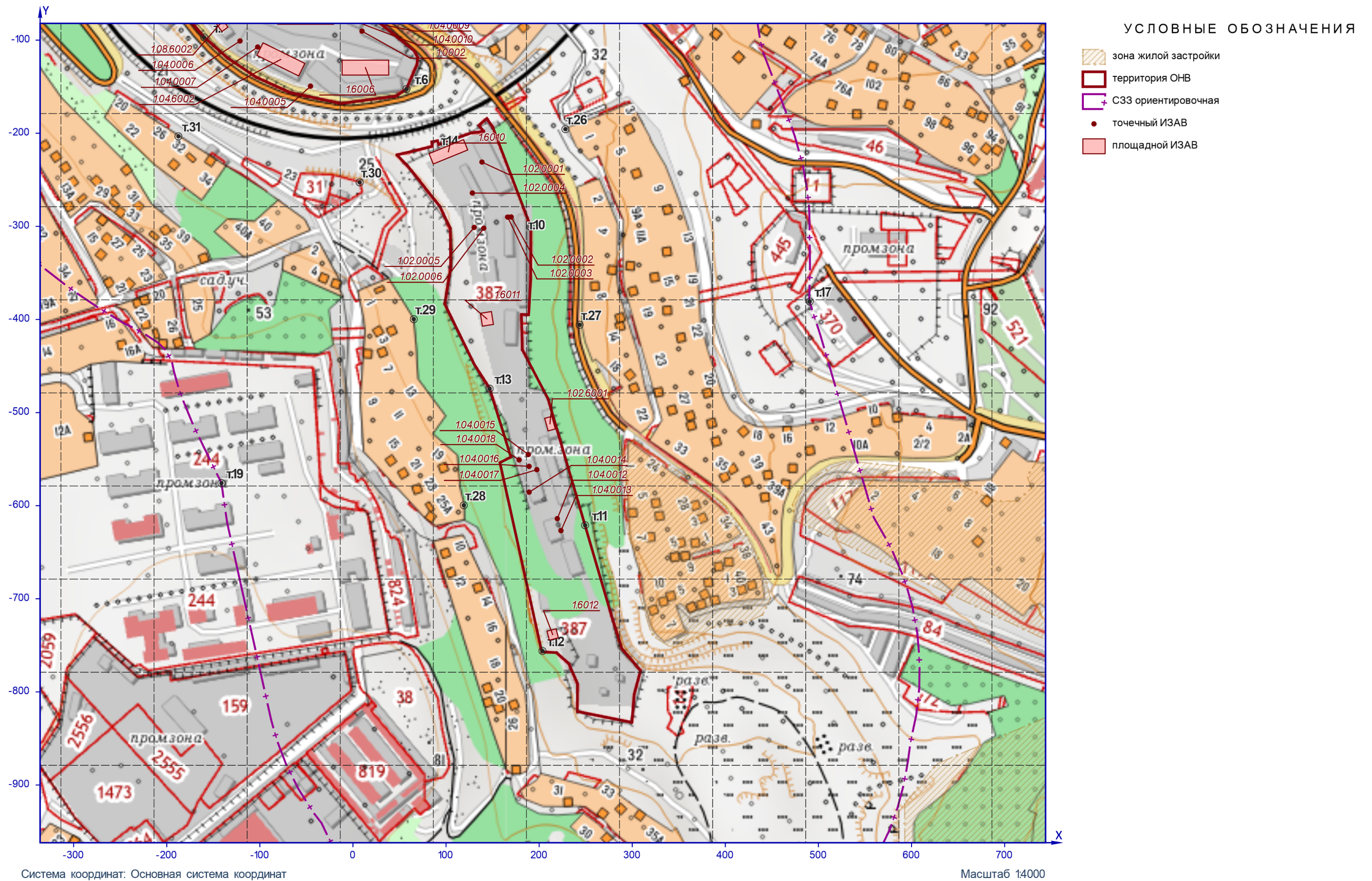


Рисунок 2 – Карта-схема предприятия

ФГУП «13 СРЗ ЧФ» Минобороны России

299004, г. Севастополь, Килен-балка

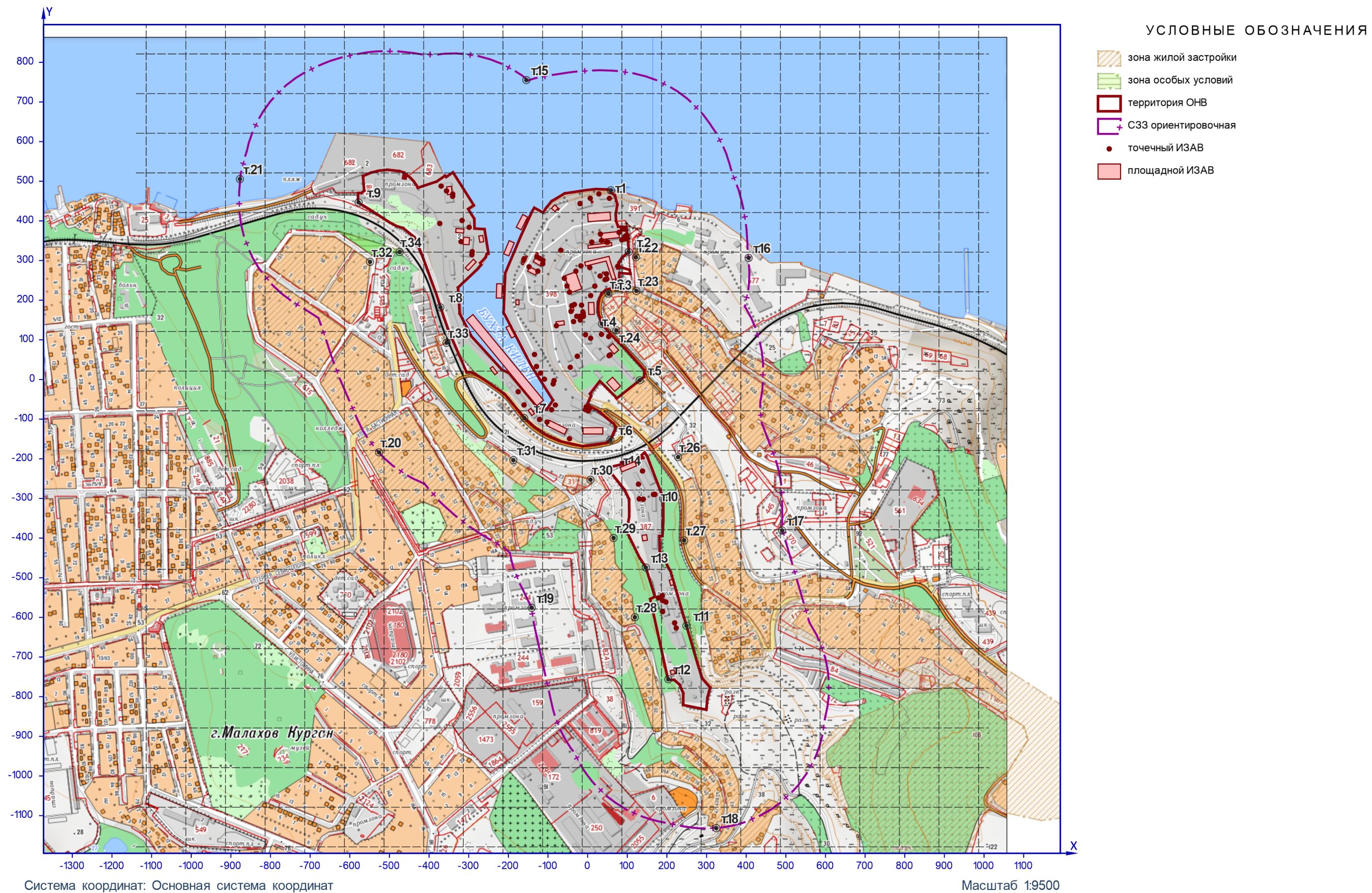
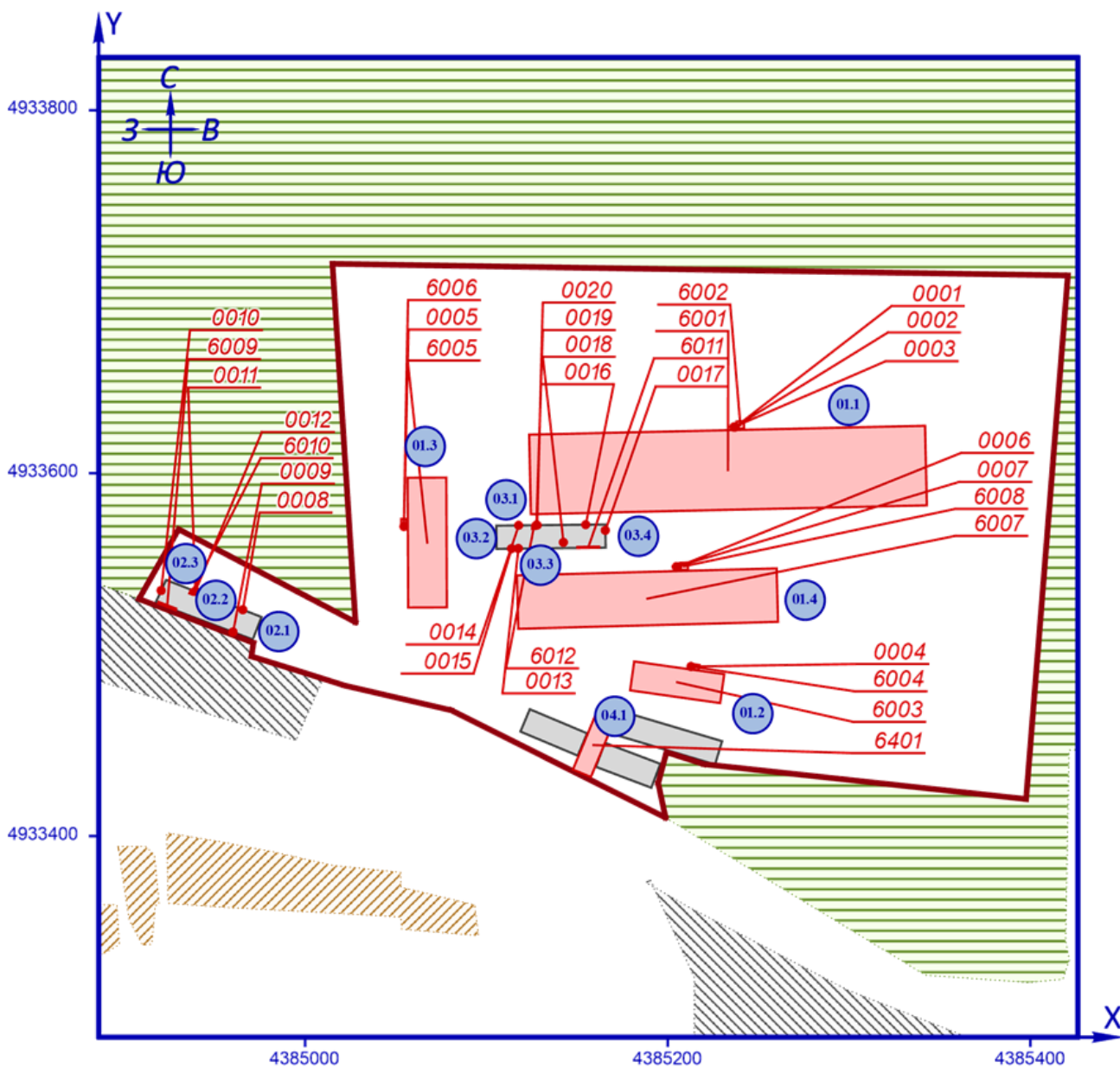


Рисунок 1 – Ситуационный план

Карта-схема объекта ОНВ



Масштаб 1:3600

УСЛОВНЫЕ ОБОЗНАЧЕНИЯ

 промышленная зона	 точечный ИЗА
 зона жилой застройки	 площадной ИЗА
 территория предприятия	 элемент застройки (интервал участка)

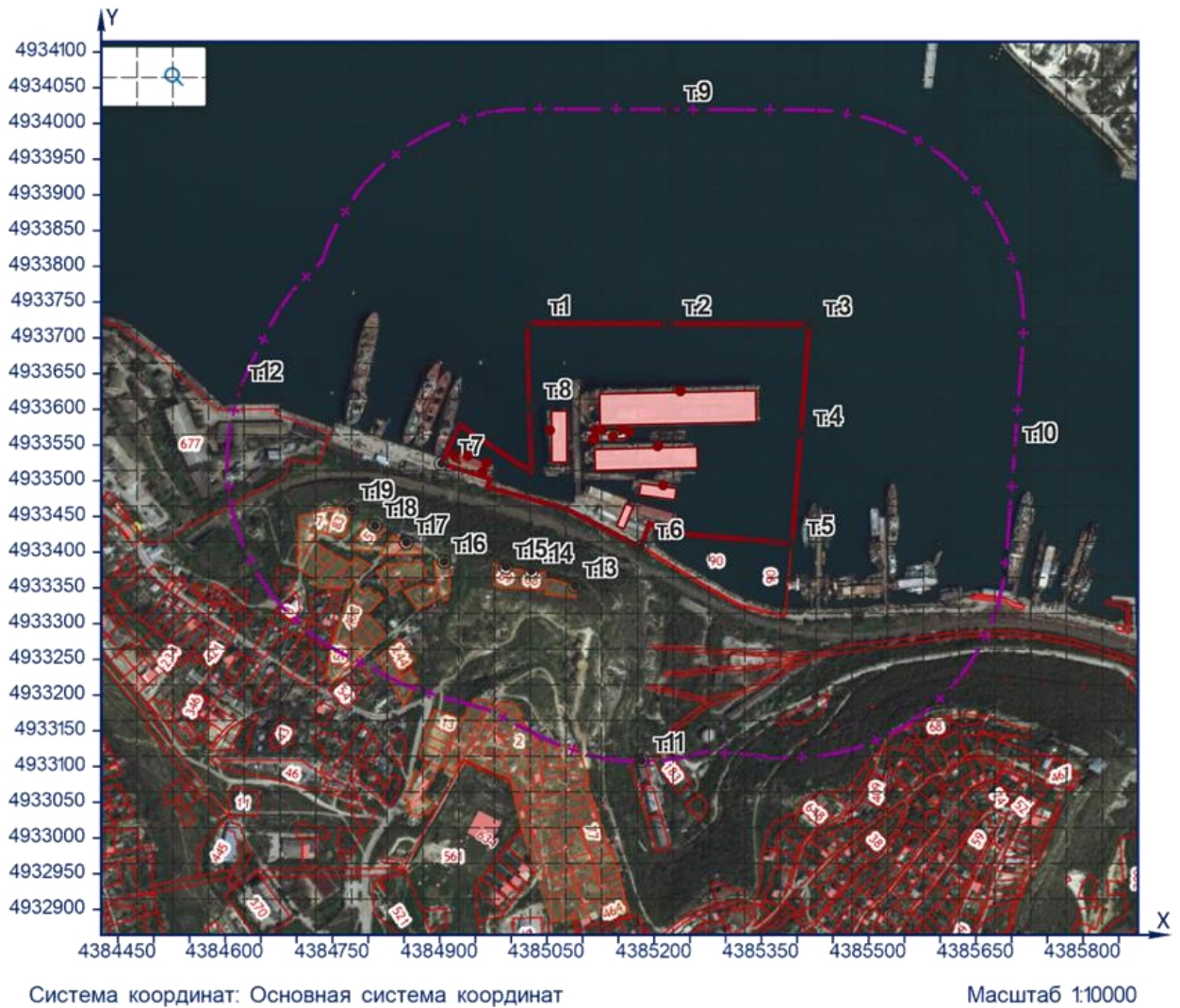
ЭКСПЛИКАЦИЯ ЦЕХОВ (УЧАСТКОВ)

01.1.Плавающий док №30 (ПД-30)	02.3.Участок эксплуатации
01.2.Плавающий док №32 (ПД-32)	03.1.Участок ремонта деталей
01.3.Плавающий док №80 (ПД-80)	03.2.Участок механической обработки деталей
01.4.Плавающий док №88 (ПД-88)	03.3.Столярный участок
02.1.Участок ремонта деталей	03.4.Участок эксплуатации
02.2.Участок механической обработки деталей	04.1.Внутренний проезд автотранспорта

Рисунок 1 - Карта-схема предприятия

Ситуационный план расположения объекта ОНВ

расчетная площадка



УСЛОВНЫЕ ОБОЗНАЧЕНИЯ






- | | | |
|--|---|---|
|  зона жилой застройки |  СЗЗ ориентировочная |  точечный ИЗАВ |
|  территория ОНВ |  площадной ИЗАВ | |

Рисунок 1 – Ситуационный план

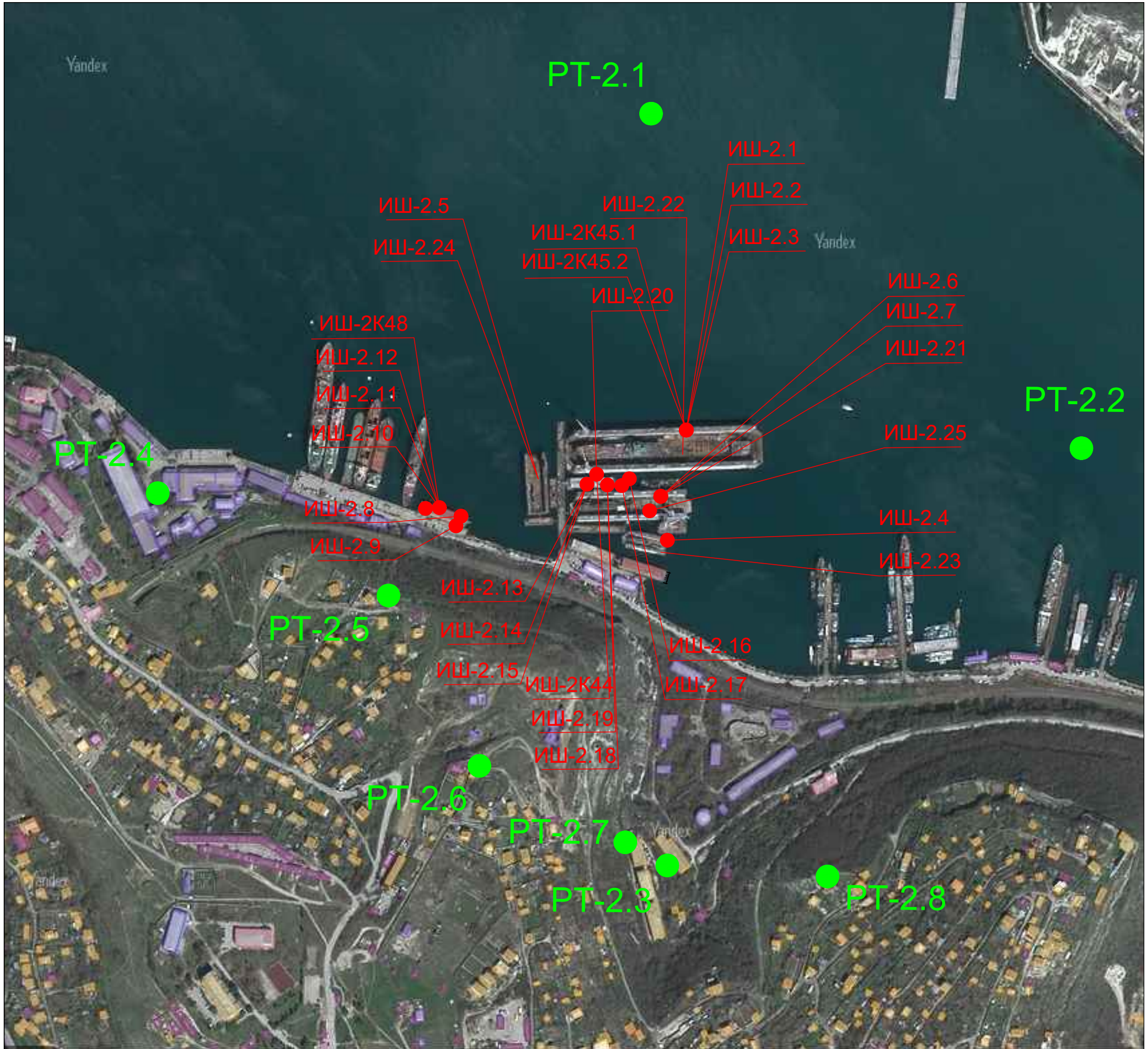
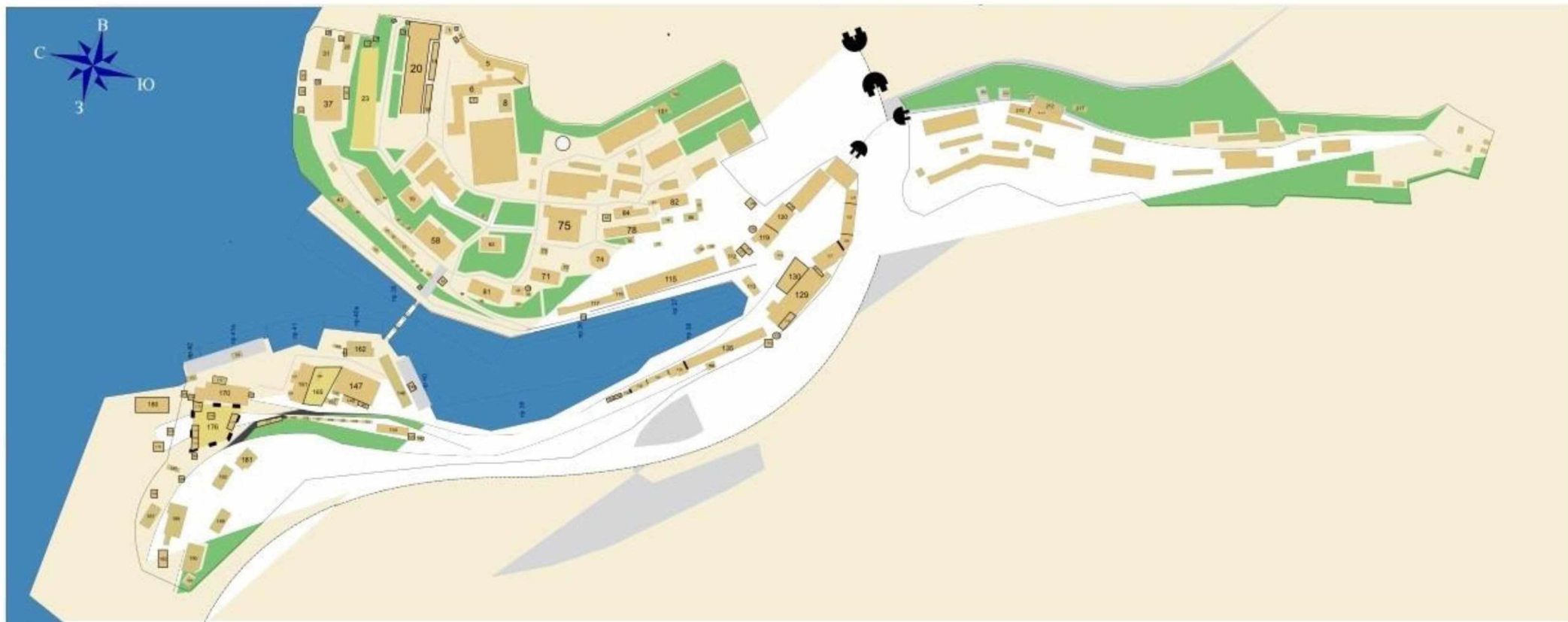


Схема ФГУП «13СРЗ ЧФ» Минобороны России



Карта-схема с нанесенными местами хранения отходов



На территории ФГУП «13 СРЗ ЧФ» Минобороны России организованы места селективного сбора и временного накопления отходов, откуда они по мере накопления передаются на переработку предприятиям соответствующего профиля, использование для нужд учреждения или для размещения и обезвреживания их на специализированные объекты по захоронению.

Накопление отходов осуществляется в 38-и специально выделенных местах временного накопления:

МВНО № 1 – Закрытое помещение площадью 10 м², отходы находятся в металлическом контейнере;

МВНО № 2 – Закрытое помещение площадью 150 м²;

МВНО № 3 – Герметичная металлическая емкость (объем 20 000 л) на бетонном основании с обваловкой;

МВНО № 4 – Закрытое помещение площадью 60 м² (склад ГСМ) отходы накапливаются в металлических бочках;

МВНО № 5 – Открытая площадка 250 м²;

МВНО № 6 – Герметичные металлические емкости (5 шт., по 1,5 м³);

МВНО № 7 – Открытая площадка 150 м²;

МВНО № 8 – Крытая площадка 400 м²;

МВНО № 9-38 – Открытые площадки с контейнерами (28 шт., V- 1,1 м³; 2 шт., V-8 м³).